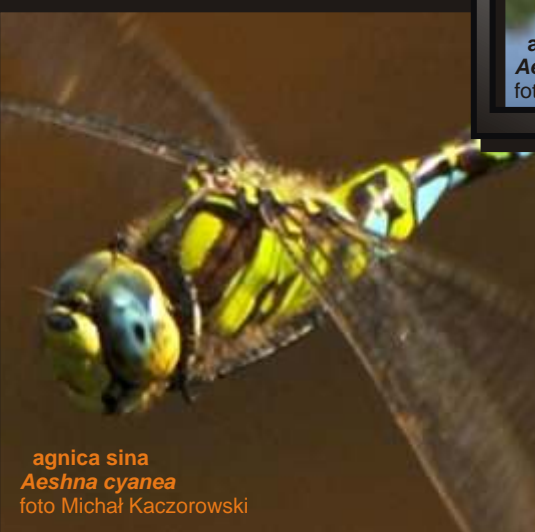




Szablak przepasany  
*Sympetrum pedemontanum*  
foto Bogusława Jankowska



agnica torfowcowa  
*Aeshna subarctica*  
foto Przemysław urawlew



agnica sina  
*Aeshna cyanea*  
foto Michał Kaczorowski



# WAŻKA ROKU 2012

Wyloniona drogą konkursu  
ogłoszonego na  
Forum Entomologicznym  
i [www.odonata.pl](http://www.odonata.pl)

# STYCZEŃ



Świtezianka dziewica *Calopteryx virgo* (samiec) - foto Bogusława Jankowska

1	2	3	4	5	6	7	8	9	10	11	12	13	14	15	16	17	18	19	20	21	22	23	24	25	26	27	28	29	30	31
---	---	---	---	---	---	---	---	---	----	----	----	----	----	----	----	----	----	----	----	----	----	----	----	----	----	----	----	----	----	----

# LUTY



Szablak czarny *Sympetrum danae* (samica) - foto Bogusława Jankowska

1 2 3 4 5 6 7 8 9 10 11 12 13 14 15 16 17 18 19 20 21 22 23 24 25 26 27 28 29

# MARZEC



Zalotka torfowcowa *Leucorrhinia dubia* (samiec) - foto Bogusława Jankowska

1	2	3	4	5	6	7	8	9	10	11	12	13	14	15	16	17	18	19	20	21	22	23	24	25	26	27	28	29	30	31
---	---	---	---	---	---	---	---	---	----	----	----	----	----	----	----	----	----	----	----	----	----	----	----	----	----	----	----	----	----	----

# KWIECIEŃ



Pióronóg zwyczajny *Platycnemis pennipes* (samiec) - foto Bogusława Jankowska

1 2 3 4 5 6 7 8 9 10 11 12 13 14 15 16 17 18 19 20 21 22 23 24 25 26 27 28 29 30

MAJ



Ważka czteropłama *Libellula quadrimaculata* (samiec) - foto Bogusława Jankowska

1 2 3 4 5 6 7 8 9 10 11 12 13 14 15 16 17 18 19 20 21 22 23 24 25 26 27 28 29 30 31

# CZERWIEC



Szablak krwisty *Sympetrum sanguineum* (para) - foto Bogusława Jankowska

1 2 3 4 5 6 7 8 9 10 11 12 13 14 15 16 17 18 19 20 21 22 23 24 25 26 27 28 29 30

# LIPIEC



Zalotka większa *Leucorrhinia pectoralis* (samiec) - foto Bogusława Jankowska

1 2 3 4 5 6 7 8 9 10 11 12 13 14 15 16 17 18 19 20 21 22 23 24 25 26 27 28 29 30 31



# SIERPIEŃ



Żagnica jesienna *Aeshna mixta* (samiec) - foto Bogusława Jankowska

1 2 3 4 5 6 7 8 9 10 11 12 13 14 15 16 17 18 19 20 21 22 23 24 25 26 27 28 29 30 31

# WRZESIEŃ



Szablak przepasany *Sympetrum pedemontanum* (samiec) - foto Bogusława Jankowska

1 2 3 4 5 6 7 8 9 10 11 12 13 14 15 16 17 18 19 20 21 22 23 24 25 26 27 28 29 30

# PAŹDZIERNIK



Lecicha południowa *Orthetrum brunneum* (samiec) - foto Bogusława Jankowska

1 2 3 4 5 6 7 8 9 10 11 12 13 14 15 16 17 18 19 20 21 22 23 24 25 26 27 28 29 30 31

# LISTOPAD



Pałątka pospolita *Lestes sponsa* (para) - foto Bogusława Jankowska

1 2 3 4 5 6 7 8 9 10 11 12 13 14 15 16 17 18 19 20 21 22 23 24 25 26 27 28 29 30

# GRUDZIEŃ



Łunica czerwona *Pyrrhosoma nymphula* (samiec) - foto Bogusława Jankowska

1 2 3 4 5 6 7 8 9 10 11 12 13 14 15 16 17 18 19 20 21 22 23 24 25 26 27 28 29 30 31